

Cantus I  
Cantus II  
Altus  
Tenor I  
Tenor II  
Bassus

Pa-trem om-ni-po-ten-tem  
Pa-trem om-ni-po-ten-tem  
Pa-trem om-ni-po-ten-tem  
Pa-trem om-ni-po-ten-tem  
Pa-trem om-ni-po-ten-tem

vi-si-bi-li-  
vi-si-bi-li-  
vi-si-bi-li-  
vi-si-bi-li-  
vi-si-bi-li-

facto-rem cae-li et ter-  
rae, vi-si-bi-li-  
facto-rem cae-li et ter-  
rae, vi-si-bi-li-  
facto-rem cae-li et ter-  
rae, vi-si-bi-li-

7

um om - ni - um et in - vi - si - bi - li - um. Ie - sum Chri - stum, Fi - li - um De - i u - ni -

um om - ni - um et in - vi - si - bi - li - um. Fi - li - um De - i u - ni -

um om - ni - um Et in u - num Do - mi - num Ie - sum Chri - stum, Fi - li - um De - i u - ni -

um om - ni - um et in - vi - si - bi - li - um. Fi - li - um De - i u - ni -

um om - ni - um Et in u - num Do - mi - num Ie - sum Chri - stum,

um om - ni - um Et in u - num Do - mi - num Ie - sum Chri - stum,

15

ge - - - ni - tum. an - te om - ni - a sæ - cu - la.

ge - - - ni - tum. an - te om - ni - a sæ - cu - la.

ge - - - ni - tum. an - te om - ni - a sæ - cu - la.

ge - - - ni - tum. Et ex Pa - tre na - tum an - te om - ni - a sæ - cu - la. De - um de De -

Et ex Pa - tre na - tum an - te om - ni - a sæ - cu - la.

Et ex Pa - tre na - tum an - te om - ni - a sæ - cu - la. De - um de

22

Iu-men de lu-mi-ne, Ge-ni-tum non  
 De-um de De-o ve-ro. Ge-ni-tum non  
 De-um de De-o ve-ro. Ge-ni-tum non  
 De-um de lu-mi-ne, Ge-ni-tum non  
 De-um de lu-mi-ne, Ge-ni-tum non  
 De-um ve-rum de De-o ve-ro.

fa - ctum per quem om - ni - a fa - cta sunt. Qui pro - pter

fa - ctum per quem om - ni - a fa - cta sunt. Qui pro - pter

fa - ctum per quem om - ni - a fa - cta sunt. Qui pro - pter

con - sub - stan - ti - a - lem Pa - tri per quem om - ni - a fa - cta sunt. Qui pro - pter nos ho -

con - sub - stan - ti - a - lem Pa - tri per quem om - ni - a fa - cta sunt. Qui pro - pter

con - sub - stan - ti - a - lem Pa - tri per quem om - ni - a fa - cta sunt. Qui pro - pter

37

et pro-pter no-stram sa-lu - tem de-scen-dit de cae - lis.

et pro - pter no - stram sa - lu - tem de-scen-dit de cae - lis.

et pro - pter no - stram sa - lu - tem de-scen-dit de cae - lis.

et pro - pter no - stram sa - lu - tem de-scen-dit de cae - lis.

et pro - pter no - stram sa - lu - tem de-scen-dit de cae - lis.

Et in-car-na-tus est de Spi-ri-tu San - cto ex Ma-ri-a Vir-gi-ne et ho - mo fa - ctus est.

Et in-car-na-tus est de Spi-ri-tu San - cto ex Ma-ri-a Vir - gi-ne et ho-mo fa - ctus est.

Et in-car-na-tus est de Spi-ri-tu San - cto ex Ma-ri-a Vir-gi - ne et ho-mo fa - ctus est.

Et in-car-na-tus est et ho - mo fa - ctus est.

Et in-car-na-tus est de Spi-ri-tu San - cto ex Ma-ri-a Vir-gi - ne et ho-mo fa - ctus est.

Et in-car-na-tus est et ho - mo fa - ctus est.

55

Cantus I

Cru - ci - fi - xus e - ti - am pro no - bis, sub Pon - ti - o Pi - la - to

Cantus II

e - ti - am pro no - bis, sub Pon - ti - o Pi - la - to

Altus

Cru - ci - fi - xus e - ti - am pro no - bis, sub Pon - ti - o Pi - la - to

Tenor I

Cru - ci - fi - xus e - ti - am pro no - bis, sub Pon - ti - o Pi - la - to

Cru - ci - fi - xus e - ti - am pro no - bis, sub Pon - ti - o Pi - la - to

Cru - ci - fi - xus e - ti - am pro no - bis, sub Pon - ti - o Pi - la - to



pas - sus et se-pul-tus est. Et re-su - re - xit ter-ti - a di - - e

pas - sus et se-pul-tus est. Et re-su - re - xit ter - ti - a di - - e se - cun-dum

pas - sus et se-pul-tus est. Et re-su - re - xit ter - ti - a di - - e se - cun-dum Scri - ptu-

70

Et a-scen-dit in cae-lum se-det ad

Scri-pta-ras. Et a-scen-dit in cae-lum se-

cun-dum Scri-pta-ras. Et a-scen-dit in cae-lum se-det ad dex-te-

- ras. se-det ad dex-te-ram

8

77

dex-te-ram Pa - - tris. Et i - te-rum, et i - te-rum ven-tu - rus est cum glo - ri-  
 det ad dex-te - ram Pa - - tris. Et i - te-rum, et i - te-rum ven-tu - rus est cum glo - ri-  
 ram Pa - - tris. Et i - te-rum, et i - te-rum ven - tu - rus est  
 Pa - - tris. Et i - te-rum, et i - te-rum ven-tu - rus est cum glo - ri-





Qui ex  
 San - ctum Do-mi-num et vi - vi - fi - can - tem.  
 Et in Spi-ri - tum San - ctum Do-mi-num  
 Et in Spi-ri - tum San - ctum Do - mi - num  
 Et in Spi-ri - tum San - ctum Do-mi-num et vi - vi - fi - can - tem. Qui ex

101

Pa - tre Fi - li - o - que pro - ce - dit, qui cum Pa - tre et Fi - li - o si - mul ad -

Pa - tre Fi - li - o - que pro - ce - dit, qui cum Pa - tre et Fi - li - o si - mul ad -

Pa - tre Fi - li - o - que pro - ce - dit, qui cum Pa - tre et Fi - li - o si - mul ad -

Pa - tre Fi - li - o - que pro - ce - dit, qui cum Pa - tre et Fi - li - o si - mul ad -

Pa - tre Fi - li - o - que pro - ce - dit, qui cum Pa - tre et Fi - li - o si - mul ad -

qui lo-cu-tus est per Pro - phe - tas. Et  
 - o-ra - tur qui lo-cu-tus est per Pro-phe - tas. Et  
 - o-ra - tur qui lo-cu-tus est per Pro-phe - tas.  
 - o-ratur et con-glo-ri-fi-ca - tur. Et u-nam  
 - o-ratur et con-glo-ri-fi-ca - tur. Et u-nam  
 - o-ratur et con-glo-ri-fi-ca - tur. Et u-nam



u-nam san - ctam ca - tho - licam et a - po - sto - li - cam Ec - cle - si - am. Con - fi - te - or, con - fi - te - or u -

nam san - ctam ca - tho - licam et a - po - sto - li - cam Ec - cle - si - am. Con - fi - te - or u -

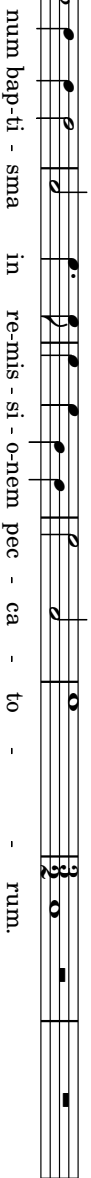
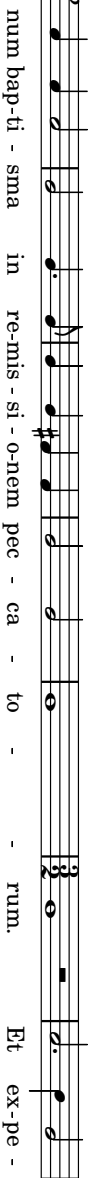
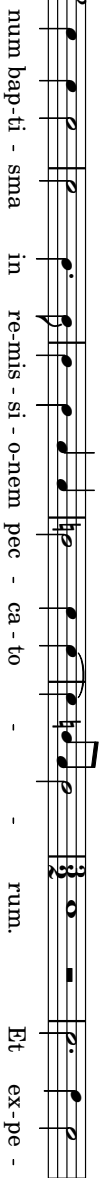
san - ctam ca - tho - li - cam et a - po - sto - li - cam Ec - cle - si - am. Con - fi - te - or u -

san - ctam ca - tho - li - cam et a - po - sto - li - cam Ec - cle - si - am. Con - fi - te - or u -

san - ctam ca - tho - li - cam et a - po - sto - li - cam Ec - cle - si - am. Con - fi - te - or u -

122

♩



129

re-sur-re-cti - o - nem mor - tu - o - rum. Et vi - tam ven-

re-sur-re-cti - o - nem mor - tu - o - rum. Et vi - tam ven-tu - ri

re-sur-re-cti - o - nem mor - tu - o - rum. Et vi - tam ven-tu - ri

re-sur-re-cti - o - nem mor - tu - o - rum. Et vi - tam ven-tu - ri

re-sur-re-cti - o - nem mor - tu - o - rum. Et vi - tam ven-tu - ri

re-sur-re-cti - o - nem mor - tu - o - rum. Et vi - tam ven-tu - ri

tu - ri sæ - cu - li. A - - men, a - - men, a - - men.

sæ - cu - li. A - men, a - - men, a - - men.

sæ - cu - li. A - - men.

sæ - cu - li. A - men, a - - men, a - - men.

sæ - cu - li. A - men, a - - men, a - - men.