

Cantus I

Et in ter - ra pax ho - mi - ni - bus bo - nae vo - lun - ta - tis.

Et in ter - ra pax ho - mi - ni - bus bo - nae vo - lun - ta - tis.

Cantus II

Et in ter - ra pax ho - mi - ni - bus bo - nae vo - lun - ta - tis. Lau -

Et in ter - ra pax ho - mi - ni - bus bo - nae vo - lun - ta - tis. Lau -

Altus I

Et in ter - ra pax ho - mi - ni - bus bo - nae vo -

Et in ter - ra pax ho - mi - ni - bus bo - nae vo -

Altus II

Et in ter - ra pax ho - mi - ni - bus bo -

Et in ter - ra pax ho - mi - ni - bus bo -

Tenor

Et in ter - ra pax ho - mi - ni - bus bo - nae vo - lun - ta -

Et in ter - ra pax ho - mi - ni - bus bo - nae vo - lun - ta -

Bassus

Et in ter - ra pax ho - mi - ni - bus bo - nae

Et in ter - ra pax ho - mi - ni - bus bo - nae

7

Lau - da - mus - - - te. Be - ne - di - ci - mus te.

da - mus - - - te. Be - ne - di - ci - mus - - - te. Ad - o - ra -

lun - ta - tis. Lau - da - mus te. Be - ne - di - ci - mus te. Ad - o - ra -

nae vo - lun - ta - tis. Lau - da - mus te. Be - ne - di - ci - mus - - - te. Ad - o - ra - mus

- - - tis. Lau - da - mus te. Be - ne - di - ci - mus te. - - -

vo - lun - ta - - - tis. Lau - da - mus te. Be - ne - di - ci - mus te. Ad -

Lau - da - mus te. Be - ne - di - ci - mus te. Ad - o - ra - mus te. Lau - da - mus te. Be - ne - di - ci - mus te. Ad - o - ra - mus te.

14

Ad - o - ra - mus te.

Gra - ti - as a -

mus te.

Glo - ri - fi - ca - mus te.

- mus te.

Glo - ri - fi - ca - mus te. Gra - ti - as a - gi - mus

te.

Glo - ri - fi - ca - mus te. Gra - ti - as a - gi - mus ti -

Ad - o - ra - mus te.

Glo - ri - fi - ca - mus te. Gra - ti - as a - gi - mus ti -

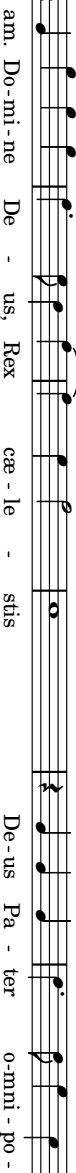
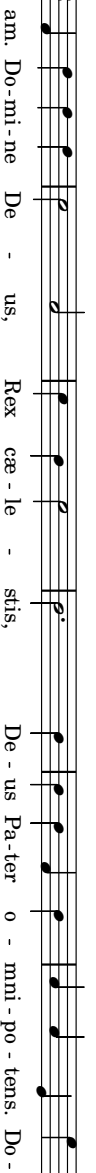
o - ra - mus te. Glo - ri - fi - ca - mus te.

Gra - ti - as a -

21

gi - mus ti - bi  
 Gra - tias a - gi-mus ti - bi pro-pter ma - gnam-glo-ri - am tu - am. Do - mi-ne  
 ti - bi, ti - - bi pro - pter ma - gnam\_ glo - - ri - am tu -  
 bi pro - pter ma - gnam\_ glo - ri - am tu -  
 gi - mus ti - bi pro-pter ma - gnam glo-ri - am tu -

27



Ie - su Chri - ste.

Do - mi - ne Fi - li u - ni - ge - ni - te Ie - su Chri - ste.

Fi - li u - ni - ge - ni - te, Ie - su Chri - ste.

o - mni - po - tens, Do - mi - ne Fi - li u - ni - ge - ni - te, Ie - su Chri - ste.

mi - ne Fi - li u - ni - ge - ni - te, Ie - su Chri - ste.

Do - mi - ne Fi - li u - ni - ge - ni - te, Ie - su Chri - ste.

39

Do-mi-ne De - - us, A - gnus De - - i, Fi - li - us Pa - tris.

ste. Do - mi-ne De - us A - gnus De - i Fi - li - us Pa - tris.

Do-mi-ne De - - us, A-gnus De - - i, Fi - li - us Pa - tris.

ste. Do-mi-ne De - us A - gnus De - i Fi - li - us Pa - tris.

ste. Do - mi-ne De - us A - gnus De - i, Fi - li - us Pa - tris.

ste. Do-mi-ne De - - us A - gnus De - - i, Fi - li - us Pa - tris.

46

Qui tol-lis pec-ca-ta mun-di, mi-se-re-re no-bis.

mi-se-re-re no-bis.

Qui tol-lis

Qui tol-lis pec-ca-ta-mun-di, mi-se-re-re-no-bis. Qui

Qui tol-lis pec-ca-ta mun-di, mi-se-re-re no-bis. Qui tol-lis pec-ca-

Qui tol-lis pec-ca-ta mun-di, mi-se-re-re no-bis. Qui tol-lis pec-ca-

Qui tol-lis pec-ca-ta mun-di, mi-se-re-re no-bis.



Qui tol-lis pec-ca - ta mun-di su - sci - pe  
 pec-ca - ta mun-di su - sci - pe  
 tol-lis pec-ca - ta mun-di su - sci - pe  
 ta - mun-di su - sci - pe  
 ta mun-di su - sci - pe

59

- de-pre - ca - ti - o - nem no - stram.

pre - ca - ti - o - nem no - stram.

Qui se-des ad dex - te - - ram \_\_\_\_\_ Pa-

- nem no - - - stram.

Qui se-des ad dex - te - ram. Pa -

de-pre-ca - ti - o-nem no - stram.

Qui se - des ad dex - te - ram Pa - - -

ca - ti - o - nem no - stram.

Qui se-des ad dex-te-ram Pa - tris mi - se -

de-pre-ca-ti-o-nem no-stram. Qui se-des ad dex-te-ram \_\_\_\_\_

Pa -

mi - se - re - re no - bis. Quo - ni - am tu so - lus

- tris mi - se - re - re no - bis. Quo - ni - am tu so - lus

tris mi - se - re - re no - bis. Quo - ni - am tu so - lus

tris mi - se - re - re no - bis. Quo - ni - am tu so - lus

re - re no - bis. Quo - ni - am tu so - lus

tris mi - se - re - re no - bis. Quo - ni - am tu so - lus

73

Tu so-lus Do-mi-nus. Tu so-lus Al-tis-si-mus.  
 Tu so-lus Do-mi-nus. Tu so-lus Al-tis-si-mus.  
 Tu so-lus Do-mi-nus. Tu so-lus Al-tis-si-mus.  
 Tu so-lus Do-mi-nus. Tu so-lus Al-tis-si-mus.  
 Tu so-lus Do-mi-nus. Tu so-lus Al-tis-si-mus.

Ie - su Chri - ste.  
 so - lus Al - tis - si - mus, Ie - su Chri - ste. Cum San - cto Spi -  
 mus Ie - su Chri - ste Ie - su Chri - ste. Cum San - cto  
 si - mus Ie - su Chri - ste Ie - su Chri - ste. Cum San - cto  
 mus, Ie - su Chri - ste. Cum San - cto

86

Cum Sancto Spi - ri - tu in glo - ri - a De - i Pa - tris. A - - men.

ri - tu in glo - ri - a De - i Pa - tris. A - - men.

Spi - ri - tu in glo - ri - a De - i Pa - tris. A - - men.

Spi - ri - tu, *cum Sancto Spi - ri - tu* in glo - ri - a De - i Pa - tris. A - - men.

tu in glo - ri - a De - i Pa - tris. A - - men.

Spi - ri - tu in glo - ri - a De - i Pa - tris. A - - men.