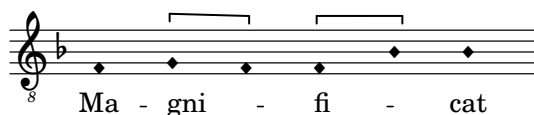


Magnificat Secundi Toni

versos impares

Venecia 1545

Cristóbal de Morales (c.1500-1553)



1

Cantus A - ni-ma me - a Do-mi-

Altus A - ni-ma me - a Do-mi-num a-ni-ma me - a

Tenor A - ni-ma me-a Do - -

Bassus A - ni-ma me-a Do - mi-num, a - ni-ma me - a Do-

7

3

num. Qui - a

Do - mi - num. Qui - a re - - spe -

- mi-num. Qui - a re - - spe - - xit hu-

- mi - num. Qui - a re - spe - - - - - xit

15

re - spe - xit hu - mi - li - ta - - - tem an-cil - læ su -

- - xit hu-mi - li - ta - tem an-cil - læ su - - æ, an - cil - læ su-æ:

- mi - li - ta - - - tem an - cil - læ su - - - - -

hu - mi - li - ta - - - tem an - cil - læ su - æ, an - cil - læ su - - - -

22

æ: ec-ce e - - nim ex hoc be - a - tam me di - cent

ec - ce e - - - nim ex hoc be - a - tam me di - cent, *ex hoc be -*

æ, an - cil - læ su - æ: ec - ce e - nim ex hoc be - a -

æ: ec - ce e - nim ex hoc be - a - tam me di - cent, —

29

ex hoc be - a - tam me di - cent o - mnes ge - ne - ra - ti -

a - - tam me di - cent o - mnes ge - - - ne - ra - ti -

- tam me di - cent, be - a - tam me - di - cent o - mnes ge - ne - ra - ti - o -

- me di - cent, be - a - tam me di - cent o -

36

o - - nes o - mnes ge - ne - ra - ti - o - - nes.

o - nes o - mnes ge - ne - ra - ti - o - nes, o - mnes ge - ne - ra - ti - o - - nes.

- - nes, o - mnes, o - mnes ge - - - ne - ra - ti - o - nes.

- mnes ge - ne - ra - ti - o - nes o - mnes ge - ne - ra - ti - o - nes.

44 5

Et mi - se - ri - cor - di - a e - ius a pro - ge - ni -

Et mi - se - ri - cor - di - a e - ius

Et mi - se - ri - cor - di - a e - ius, a pro - ge - ni - e in pro - ge -

Et mi - se - ri - cor - di - a e - ius a pro - ge - ni - e

52

e in pro - ge - ni - es ti - men - ti -

a pro - ge - ni - e in pro - ge - ni - es ti - men - ti - bus

- ni - es, in pro - ge - ni - es ti - men - ti - bus e -

in pro - ge - ni - es

59

bus e - um ti - men - ti - bus e - um, ti - men - ti -

- e - um ti - men - ti - bus e - um ti - men - ti - bus e -

- um ti - men - ti - bus e - um, ti - men - ti - bus e - um ti -

ti - men - ti - bus e - um ti - men - ti - bus e - um, ti - men - ti -

67

bus e - - - - - um, ti - men - ti - bus e - um.
 - - - - - um, ti - men - ti - bus e - - - - - um.
 men - ti - bus e - um ti - men - ti - bus e - - - - - um.
 bus e - - - - - um, ti - men - ti - bus e - um, ti - men - ti - bus e - um.

74

De - po - - su - it po - ten - tes de - se - - de et
 De - po - su - it po - ten - tes de se - de et
 De - po - su - it po - ten - - tes de se - - de, et ex - al -
 De - po - su - it po - ten - tes de - se - - de, et ex - al -

83

ex - al - ta - - vit hu - - mi - les et ex - al - ta - vit hu - mi - les
 ex - al - ta - - vit hu - mi - les et ex - al - ta - vit hu - mi - les
 ta - - vit hu - mi - les, et ex - al - ta - vit hu - mi - les, et
 ta - vit hu - mi - les et ex - al - ta - vit et ex - al -

90

et ex-al - ta - - - vit hu - - - mi - les.

et ex - al - ta - vit hu-mi - les.

ex-al - ta - vit hu-mi - les, ex - al - ta - - vit hu - mi - les.

ta - - vit hu-mi - les, et ex - al-ta-vit hu - mi - - les.

97

9

Voz añadida por Soriano

Cantus

Su - sce - pit Is - ra - el su - sce - pit is - - ra -

Voz añadida por Palestrina

Altus II

Su - sce - pit Is - - ra - el su - sce - pit Is -

Altus I

Su - sce - pit Is - ra - el pu - e -

Tenor

Su - sce - pit Is - ra -

Bassus

Su - sce - pit Is - ra - el pu - e - rum su -

102

el pu - e - rum pu - e - rum su - -

- - ra - el pu - e - rum su - -

rum su - - - um, pu - e - rum su - - -

el pu - e - rum su - - - um

- - um, pu - e - rum su - - -

107

um, re - cor - da - - tus re - cor - da - tus mi - se - ri -
 um, re - cor - da - - tus mi - se - ri - cor -
 um, re - cor - da - - tus mi - se - ri - cor - di - æ
 re - - cor - da - tus mi - se - ri - cor - di -
 um, re - cor - da - - tus mi - se - ri - cor - di - æ

113

cor - - di - æ, mi - se - ri - cor - di - æ su - æ
 di - æ mi - se - ri - cor - di - æ su - æ mi -
 su - æ mi - se - ri - cor - di - æ su -
 æ su - æ mi - se - ri - cor - di - æ su - æ
 su - æ mi - se - ri - cor - di - æ su - æ

118

mi - se - ri - cor - si - æ su - æ su - æ.
 se - ri - cor - di - æ su - æ.
 - æ mi - se - ri - cor - di - æ su - æ.
 mi - se - ri - cor - di - æ su - æ.
 - æ mi - se - ri - cor - di - æ su - æ.

124 11

Cantus
Glo - ri - a - - - Pa - tri et

Altus
Glo - ri - a Pa - - tri et Fi - li - o, et Fi - li -

Tenor
Glo - ri - a Pa - tri, et Fi - - li - o, et Fi -

Bassus
Glo - ri - a Pa - tri, et Fi - li - o, et Fi - li - o,

133

Fi - - li - o et Spi - ri - tu - i San -

o, et Spi - ri - tu - i San - cto,

- - li - o, et Spi - ri - tu - i San - - - -

et Fi - li - o, et Spi - ri - tu - i San - cto, et Spi - ri -

142

cto et Spi - ri - tu - i San - - - - cto.

et Spi - ri - tu - - - i San - - - cto.

- - - cto, et Spi - ri - tu - i San - - - - cto.

tu - i San - cto, et Spi - ri - tu - i San - cto, San - - - cto.