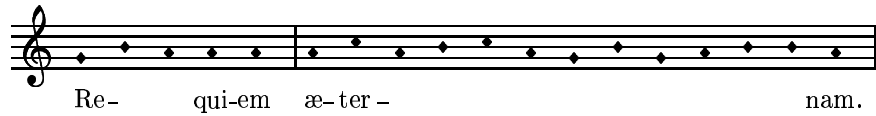


### 3. GRADUALE

de la Missa Pro Defunctis

Ms. IV de la Catedral de Málaga

CRISTÓBAL DE MORALES



Cantus

Do - na e - is, Do - mi - ne, do - na e -

Altus

Do - na e - is, Do - mi -

Tenor

Do - na e - is, Do - mi - ne,

Bassus

Do - na e - is, Do - mi - ne, do - na e - is,

9

is, do - na e - is, Do - mi - ne, do - na e - is, Do -

-ne, Do - mi - ne, do - na e - is, Do -

8 do - na, do - na e - is, Do - mi -

Do - mi - ne, do - na e - is, Do - mi -

17

- mi-ne, et lux per -  
-mi - ne, et lux per - pe - tu - a, et lux per -  
8 -ne, et lux per - pe - tu - a lu - ce - at  
-ne, et lux per - pe - tu - a

24

-pe - tu - a lu - ce - at e - is, lu - ce - at, lu - ce - at e -  
-pe - tu - a lu - ce - at, lu - ce - at e -  
8 e - is, lu - ce - at e - is, lu -  
lu - ce - at e - is, lu - ce -

32

-is, lu - ce - at e - is, lu - ce - at e - is.  
- is, lu - ce - at e - is, lu - ce - at e - is.  
8 ce - at e - is, lu - ce - at e - is, e - is.  
-at e - is, lu - ce - at e - is.

in me-mo-ri-a æ-ter-na

Cantus  
E - rit iu - stus, e - rit iu -

Altus  
E - rit iu - stus, e - rit iu - stus, e - rit iu -

Tenor  
8 E - rit iu - stus, e - rit iu - stus, e -

Bassus  
E - rit iu - stus, iu - stus, e - rit iu -

48  
stus, e - rit iu - stus: ab au - di - ti - o - ne ma - la

- stus: ab au - di - ti - o - ne ma - la

8 - rit iu - stus: ab au - di - ti - o - ne

stus: ab au - di - ti - o -

56  
non ti - me - bit, non

non ti - me - bit, non ti - me -

8 ma - la non ti - me - bit, non ti - me - bit, non

- ne ma - la non ti - me - bit, non ti - me - bit, non ti - me -

64  
ti - me - bit, non ti - me - bit, non ti - me - bit.

- bit, non ti - me - bit, non ti - me - bit.

8 ti - me - bit, non ti - me - bit, non ti - me - bit.

bit, non ti - me - bit, non ti - me - bit.