

Cantus I

Cantus II

Altus

Tenor

Bassus

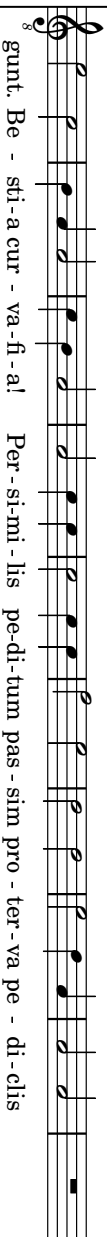
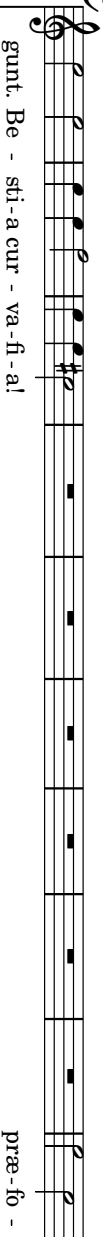
Be-sti-a cur-va-fi - a, pu-li-ces proh Po-so-ni - en-sis pro-ge-ni-es! pun-

Be-sti-a cur-va-fi - a, pu-li-ces proh Po-so-ni - en-sis pro-ge-ni-es! pun-

Be-sti-a cur-va-fi - a, pu-li-ces proh Po-so-ni - en-sis pro-ge-ni-es! pun-

Be-sti-a cur-va-fi - a, pu-li-ces proh Po-so-ni - en-sis pro-ge-ni-es! pun-

9



19

can-da pi-gra, be - sti-a cur - va-fi - a per-lu - strat pe - ctus po-pli-tes pel - les-que po - li - tas

can-da pi-gra, be - sti-a cur - va-fi - a per-lu - strat pe - ctus po-pli-tes pel - les-que po - li - tas

can-da pi-gra, be - sti-a cur - va-fi - a per-lu - strat pe - ctus po-pli-tes pel - les-que po - li - tas

be - sti-a cur - va-fi - a per-lu - strat pe - ctus po-pli-tes pel - les-que po - li - tas

be - sti-a cur - va-fi - a po-pli-tes pel - les-que po - li - tas

pro-pu - gnat pas - sim. Be - sti - a cur - va - fi - a! Pel - lan - tur pu - li - ces, pe - la - gus per - dat - que

pro-pu - gnat pas - sim. Be - sti - a cur - va - fi - a! Pel - lan - tur pu - li - ces, pe - la - gus per - dat - que

pro-pu - gnat pas - sim. Be - sti - a cur - va - fi - a! Pel - lan - tur pu - li - ces, pe - la - gus per - dat - que

pro-pu - gnat pas - sim. Be - sti - a cur - va - fi - a! Pel - lan - tur pu - li - ces, pe - la - gus per - dat - que

pe-di - clos pro - fun - dum pa - stos. Be - sti - a cur - va - fi - a, be - sti - a cur - va - fi - a!

pe-di - clos pro - fun - dum pa - stos. Be - sti - a cur - va - fi - a, be - sti - a cur - va - fi - a!

pe-di - clos pro - fun - dum pa - stos. Be - sti - a cur - va - fi - a, be - sti - a cur - va - fi - a!

pe-di - clos pro - fun - dum pa - stos. Be - sti - a cur - va - fi - a, be - sti - a cur - va - fi - a!