

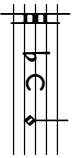
Tiple I



Tiple II



Alto



6

le-te de mí, que si yo pe-nas pa-dez-co to-das son se-ño-ra por ti, se-ño-ra

le-te de mí, que si yo pe-nas pa-dez-co to-das son se-ño-ra por ti

8

le-te de mí, que si yo pe-nas pa-dez-co to-das son se-ño-ra por ti, se-ño-ra

13

por ti, se-ñora por ti. El dí-a que no te ve-o mil a-ños son

to-das son se-ñora por ti. El dí-a que no te ve-o, mil a-ños son pa-

por ti, se-ñora por ti. El dí-a que no te ve-o, mil a-ños son

20

para mí, ni des-can - so ni re-po-so ni ten-go vi-da sin ti, ni ten-go vi-da sin

ra mí ni des-can-so ni re-po-so, ni ten-go vi-da sin ti, ni ten-go vi-da sin

para mí, ni des-can - so ni re - po-so ni ten-go vi-da sin ti, ni ten-go vi-da sin

28

ti. Los dí-as no los vi - vo sus - pi-ran-do siem - pre por ti, ¿dón-des-tás

ti. Los dí-as no los vi - vo, sus-pi-ran-do siem - pre por ti ¿dón-des-

ti. Los dí-as no los vi - vo sus - pi-ran - do siem-pre por ti ¿dón-des-

36

que no te ve-o al - ma mí - a qué's de ti *alma mí - a qué es de ti?*

tás que no te ve-o al - ma mí - a qué es de ti, alma mí - a qué es de ti?

tás que no te ve - o alma mí - a qué's de ti, qué's de ti?

D.C.